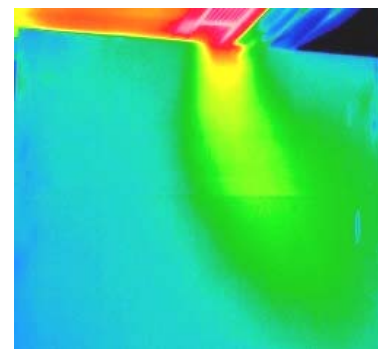
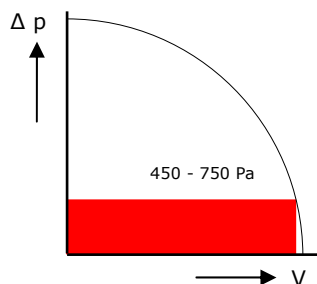
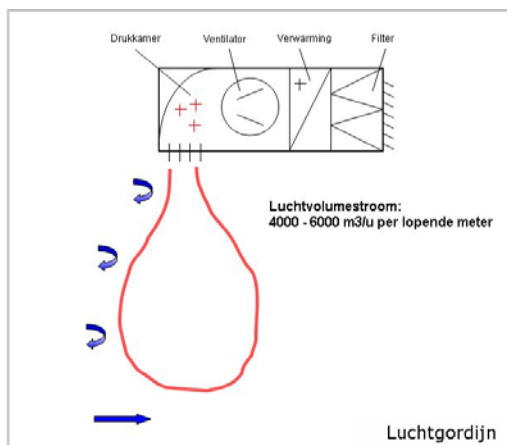


### Kenmerk AirStop lichtgordijn

- Zeer lage luchthoeveelheden
- Hoge luchtdruk
- Creëert een vlakstraal
- Hoge dynamiek
- Geen verwarming noodzakelijk
- Voldoet aan energieprestatie eisen
- Geen filters noodzakelijk

### Voordeel AirStop lichtgordijn

- Nauwelijks voelbaar
- Hoge efficiëntie
- Minimale inductie dus hoge efficiëntie
- Geen tocht op vloerhoogte
- Energiebesparing van 60% mogelijk
- Fiscaal voordeel tot 10,38% (2014)
- Geen vervangingskosten



### Kenmerk conventioneel lichtgordijn

- Zeer hoge luchthoeveelheden
- Lage luchtdruk
- Creëert een luchtwolk
- Lage dynamiek
- Verwarming vaak noodzakelijk
- Voldoet niet aan energieprestatie eisen
- Filters noodzakelijk

### Nadeel conventioneel lichtgordijn

- Duidelijk voelbaar
- Lage efficiëntie
- Veel inductie dus lage efficiëntie
- Tocht op vloerhoogte
- Extra energieverlies
- Geen fiscaal voordeel
- Terugkerende vervangingskosten